

A kav
13

BAROVÝ PULT KAVÁRNA 1NP



úchytky 650mm, 1000mm

mramor

A kav
14

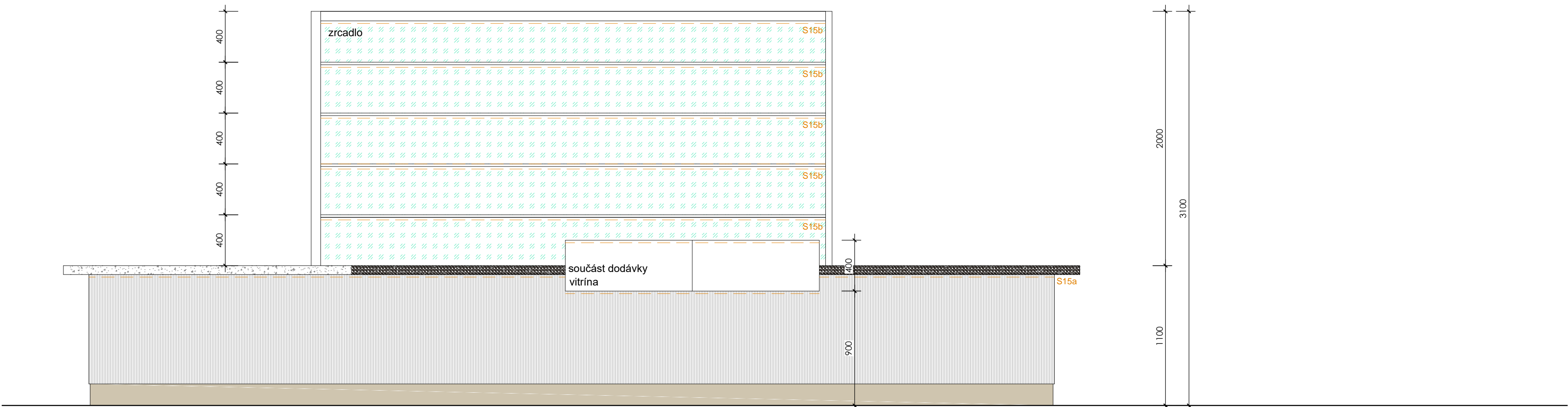
SKŘÍŇ ZA BAREM

konstrukce:

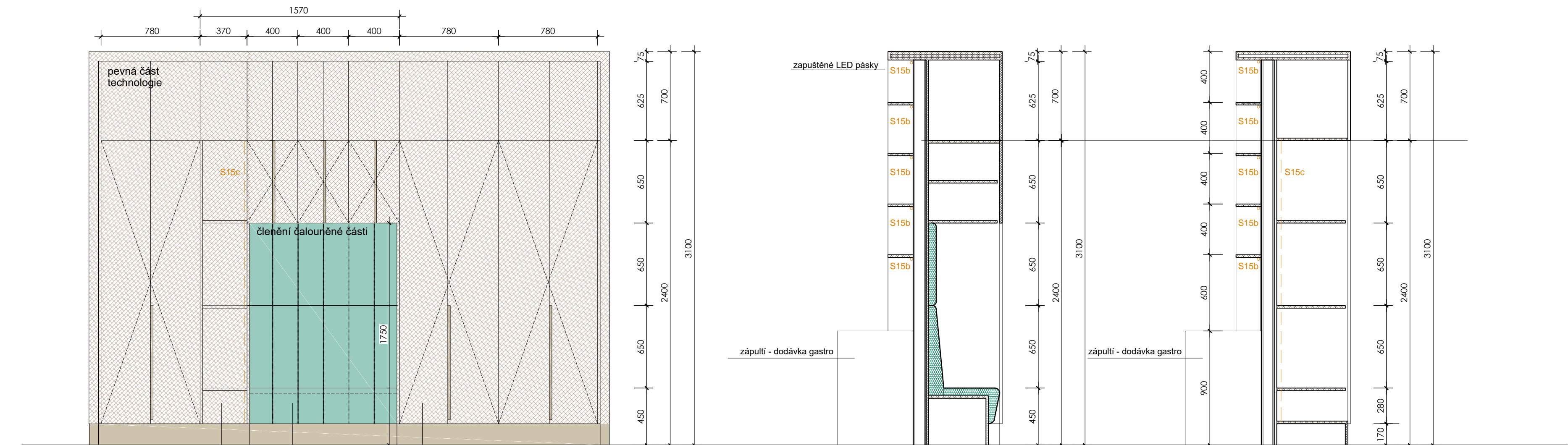
- ocelová konstrukce ja profily 50x50 mm, ochranný nátěr
- obklad skř, zvenčí profilovaná omítka dekor svislých pruhů, barva šedá
- sokl vnější lesklý mosazný plech
- vnější deska pultu - umělý kámen dekor bílý mramor - zesponu podsvícená LED páskem Led Flex, d. 13800 mm - dodávka i montáž
- vnitřní pracovní deska nerez (dodávka gastro)
- poličky v zadní části baru - dýhované v - dub mořený do barvy ořechu - podsvícené LED páskem LED Flex 4x10 mm, d.4000mm, dodávka i montáž
- stěna obložená zrcadlem
- skříň šatní - dýha rozkládaná do vzorů-dub mořený do barvy ořechu
- Led pásek, LED Flex, d. 2230 mm - dodávka i montáž
- čalounění textil samet s teflonovou úpravou, stejný jako je čalouněný sedací nábytek, zelený
- úchytky lesklá mosaz

poznámka:

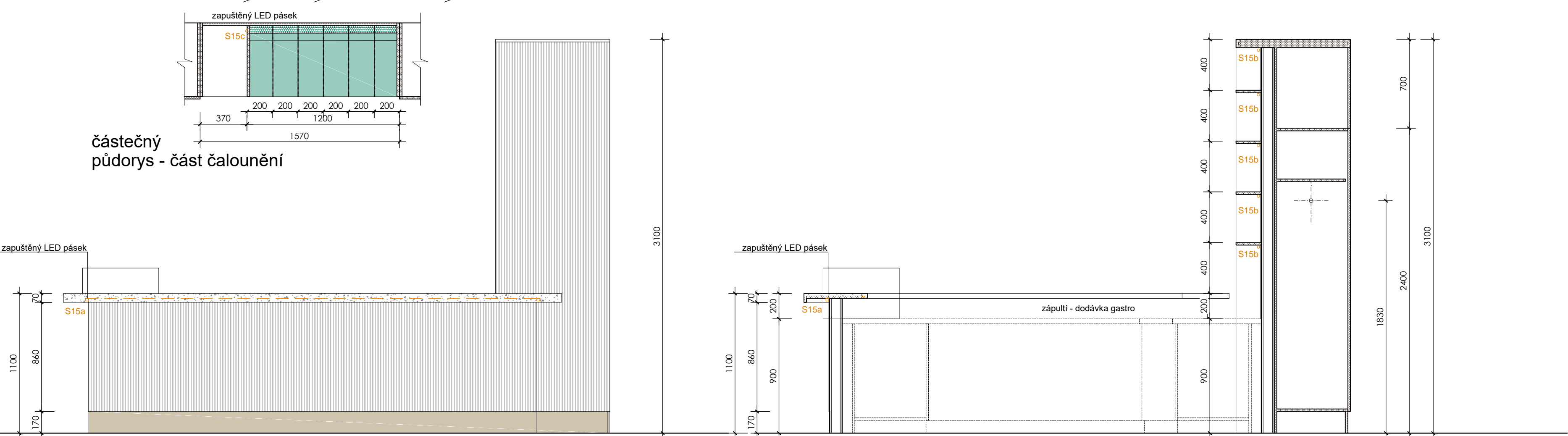
gastrotechnologie je samostatnou dodávkou,



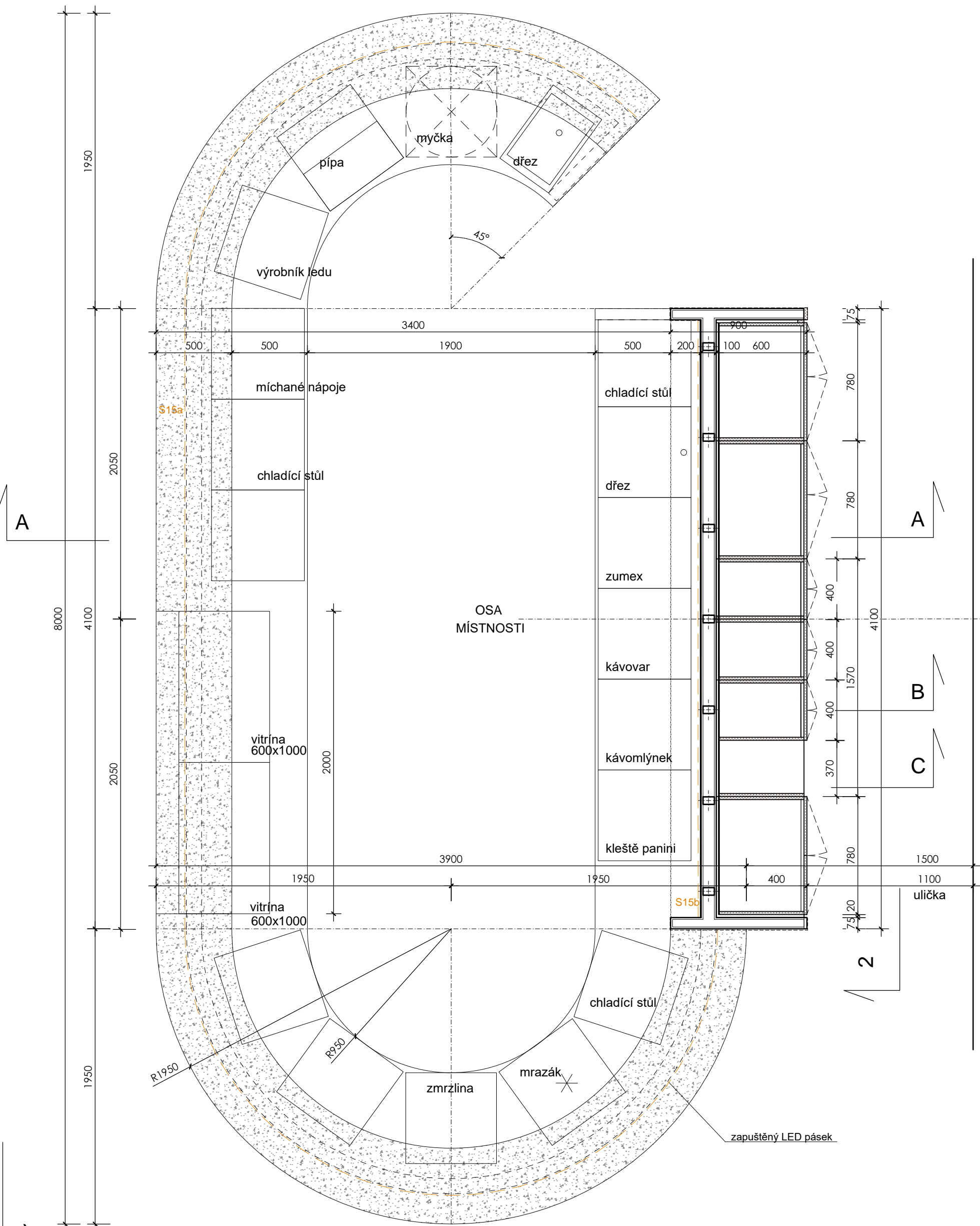
pohled 1



pohled 2



pohled 3



půdorys

POZN.:

- UVEDENÉ ROZMĚRY JSOU POUZE ORIENTAČNÍ, PŘED VÝROBOU NUTNO DOMĚŘIT NA MÍSTĚ!
- VÝKRESY NESLOUŽÍ JAKO DILENSKÁ DOKUMENTACE, MAJÍ INFORMATIVNÍ CHARAKTER
- ODBORNÍK MŮŽE NAVRHNOUT ZMĚNY DETAILŮ A KČNÍCH ŘEŠENÍ PRO ZEFEKTIVNĚNÍ VÝROBY
- NUTNO VYTVOŘIT DILENSKOU DOKUMENTACI A PŘEDLOŽIT ARCHITEKTOVI KE SCHVÁLENÍ
- MATERIÁLY A BAREVNOST MUSÍ BÝT VYZVORKOVÁNY A ODSOULASENY ARCHITEKTEM
- PŘÍPADNÉ ZÁSAHY DO STÁVAJÍCÍCH KCÍ MUSÍ BÝT KONZULTOVÁNY SE SPRÁVCEM OBJEKTU
- ATYPY SE BUDOU MONTOVAT NA MÍSTĚ HOTOVÉ STAVBY SE ZÁRUKOU 5 LET

investor: Správa Železnic s.o. Stavební správa západ Sokolovská 1955/278 190 00 Praha 9	architekt: CAMA Architekti s.r.o. U Uranie 18 170 00 Praha 7 tel: +420 773 063 887 www.cama.cz	vypracoval: Cama Architekti s.r.o. Ing. arch. Dagmar Anđelová Ing. arch. Lenka Chromíková	projekt: FANTOVA BUDOVA - KULTURNÍ SÁLÝ Wilsonova 300/8, Praha 2, 120 00 Vinohrady	řáze: DPS - INTERIÉR	kód: A.13, A.14	datum: 10/2022
výkres: ATYP A_kav.13, A_kav.14 - BAROVÝ PULT KAVÁRNA 1NP	revize: 03	měřítka: 1 : 25				